

KONSTRUKCE

Klapka SBP (dvojdílné těleso) s PTFE manžetou se vyrábí dle DIN i ANSI norem buď jako typ WAFER (mezipřírubová) nebo LUG (mezipřírubová se závitovými oky). Standardně je dodávána s volnou hřídelí. Využívá se jako uzavírací, tak i jako regulační či škrtící armatura pro korozivní či abrazivní média sypkého, tekutého či plynného skupenství. Klapku lze dodat v antistatickém provedení.

OVLÁDÁNÍ

Klapku lze ovládat ručně – pákou, manuální převodovkou, nebo automaticky – jednočinným a dvojitým pneupohonem, nebo elektrickým servopohonem.

PŘIHOJENÍ

Příruba dle EN 1092 nebo ASME B16.5.

Příruba dle ISO 5211 pro ovládání pneu a elektropohonem.

TLAKOVÝ ROZSAH

DN 25 až DN 150 - maximálně 16 barů, viz. diagram teplota-tlak.

DN 200 až DN 600 - maximálně 10 barů, viz. diagram teplota-tlak.

TEPLTNÍ ROZSAH

-40°C až +190°C (dle použitých materiálů), viz. diagram teplota-tlak.

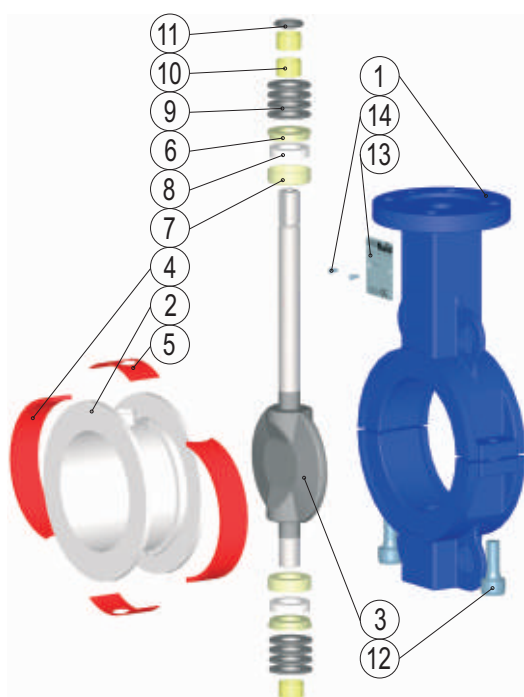
MATERIÁLOVÉ PROVEDENÍ

Těleso: litá ocel 1.0619, nebo nerezová ocel 1.4408

Talíř: nerezová ocel 1.4462 (možné povlakování PFA, PVDF)

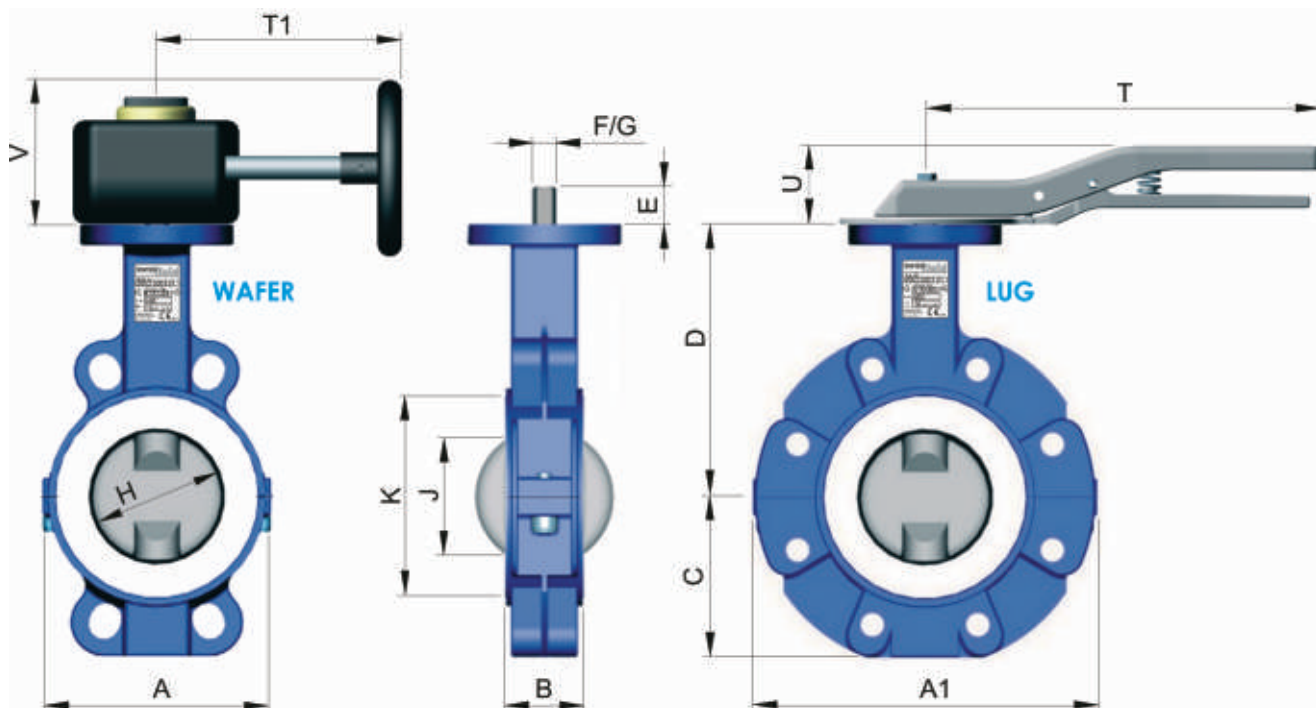
Manžeta: PTFE, PTFE-AS (antistatická), PTFE-T (vysokoteplotní), UHMWPE (podrobné materiálové složení všech částí klapky – viz. tabulka níže)

SWISSfluid



POZICE	NÁZEV	POČET	MATERIÁL
1	těleso	1	1.0619/1.4408
2	manžeta	1	PTFE (-AS,-T)/UHMWPE
3	talíř	1	1.4462/PFA
4	elastomer	2	VMQ
5	elastomerová ucpávka	2	VMQ
6	tlakový kroužek	2	1.0737
7	vodící kroužek	2	1.0737
8	elastomerová vložka	2	VMQ
9	talířové pružiny	8	1.8159
10	distanční kroužek	3	1.0737/PTFE
11	O - kroužek	1	FPM
12	šroub s vnitřním šestihranem	2	1.4310
13	výrobní štítek	1	1.4301
14	nýt	2	1.4310

ZÁKLADNÍ ROZMĚRY [mm]



VELIKOST	A	A1	B	C	D	E	F	G	H	J	K	ISO 5211	T	T1	U	V
DN 25-1"	-	115	33	46	87	23	14	11	35	10	64	F05	230	126	46	78
DN 32-1 1/4"	-	115	33	46	87	23	14	11	35	10	64	F05	230	126	46	78
DN 40-1 1/2"	-	145	33	64	109	23	14	11	50	38	79	F07	230	126	46	78
DN 50-2"	118	160	43	69	124	23	14	11	60	42	99	F07	230	126	46	78
DN 65-2 1/2"	120	180	46	79	144	23	14	11	60	49	104	F07	230	126	46	78
DN 80-3"	134	202	46	93	159	23	14	11	80	66	119	F07	230	126	46	78
DN 100-4"	162	232	52	107	184	23	18	14	100	86	144	F07	270	126	51	78
DN 125-5"	185	269	56	119	199	23	18	14	125	112	169	F07	270	126	51	78
DN 150-6"	248	289	56	130	209	28	24	17	150	141	199	F07	325	185	51	96
DN 200-8"	273	349	60	158	239	28	24	17	200	191	249	F10	-	185	-	96
DN 250-10"	328	400	68	195	264	40	30	22	250	241	309	F10	-	251	-	142
DN 300-12"	378	470	78	229	264	40	30	22	300	290	359	F10	-	251	-	142
DN 350-14"	416	530	92	254	309	40	40	27	340	328	409	F12	-	318	-	178
DN 400-16"	462	596	102	289	339	40	40	27	400	387	459	F12	-	318	-	178
DN 450-18"	512	630	114	308	359	50	50	14*	450	436	515	F14	-	320	-	238
DN 500-20"	566	698	127	339	390	50	50	14*	500	484	569	F14	-	320	-	238
DN 600-24"	668	812	154	399	449	50	50	14*	600	578	669	F14	-	320	-	238

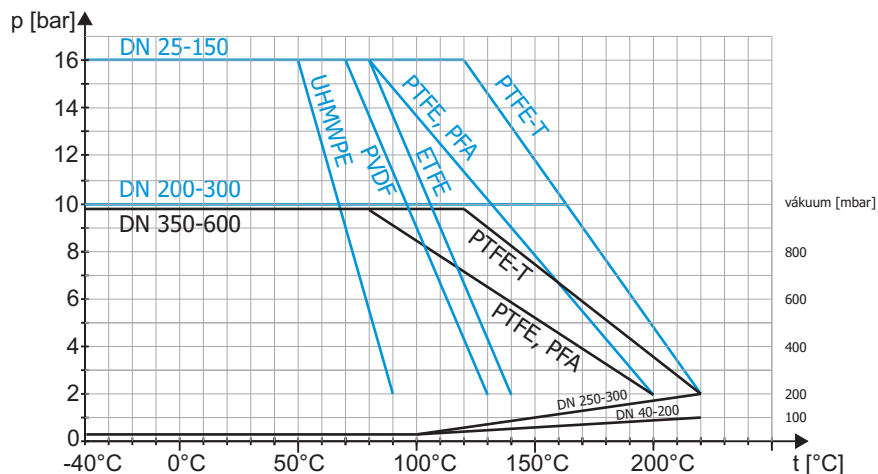
KROUTÍCÍ MOMENTY [Nm]

MANŽETA/DN	25	32	40	50	65	80	100	125	150	200	250	300	350	400	450	500	600
PTFE (A80)	20	20	25	30	30	40	50	60	110	180	250	350	450	600	740	900	1200
PTFE-T (A81)	22	22	28	33	33	44	55	66	122	198	275	385	495	660	815	990	1320
PTFE-AS (A82)	22	22	25	30	30	40	50	60	110	180	250	350	450	600	740	900	1200
UHMWPE (A90)	28	28	35	40	40	52	65	78	140	230	325	455	-	-	-	-	-

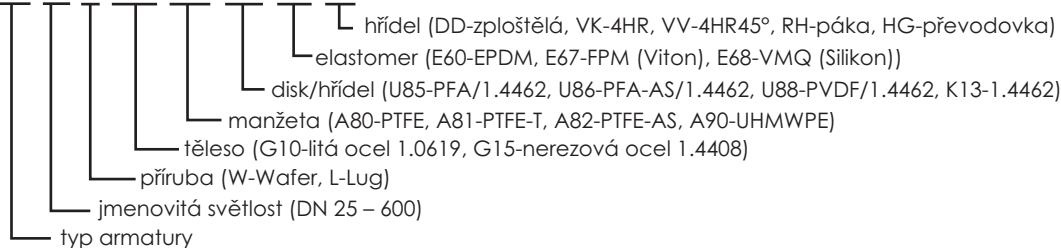
MAXIMÁLNÍ PRŮTOKY [m³/h]

%DN	25	32	40	50	65	80	100	125	150	200	250	300	350	400	450	500	600
20°	3	3	5	7	7	15	20	38	60	95	175	265	350	510	665	890	1270
30°	4	4	11	16	16	33	48	82	130	230	350	522	660	985	1255	1620	2150
40°	8	8	24	35	35	72	95	165	235	465	710	995	1180	1480	2230	2980	4180
50°	14	14	43	60	60	125	162	255	395	795	1160	1720	1800	2450	3850	5350	7420
60°	23	23	64	92	92	190	255	455	645	1180	1610	2665	2880	4230	6250	8150	11350
70°	32	32	92	132	132	270	385	645	955	1815	2410	3965	4550	6550	9200	11800	16450
80°	40	40	120	170	170	335	485	815	1220	2410	3650	5960	7180	9250	12250	15560	21200
90°	50	50	136	193	193	392	585	1015	1495	3050	4510	7500	8760	11350	14900	18000	24500

ZÁVISLOST TLAKU NA TEPLOTĚ



OBJEDNACÍ ČÍSLO SBP-25-W-G10-A80-U85-E68-DD



SBP-KL-REV11/08-J